

地番	1-4. 1-30	地積測量図
土地の所在	仙台市太白区長町二丁目	

座標求積表

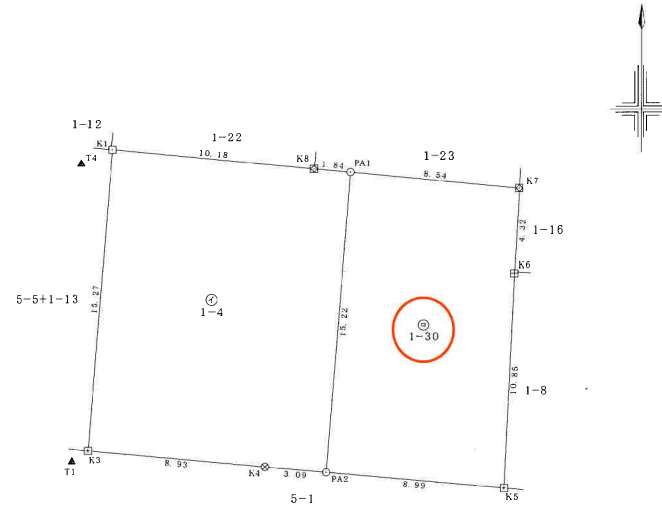
測地成果2011 (世界測地系)

地番	1-4			
測点名	Xn	Yn	Xn+1 - Xn-1 Yn	
K1	-195815.351	4493.396	-64152.214692	
K3	-195830.574	4492.194	-71973.932268	
K4	-195831.373	4501.088	-4807.161984	
PA2	-195831.642	4504.169	67134.638945	
PA1	-195816.468	4505.368	69134.271960	
K8	-195816.297	4503.534	5030.447478	
	倍面積	366.649439		
	面積	183.3247195		
	地積	183.32 ㎡		

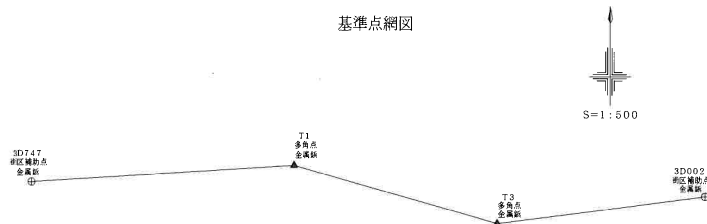
測地成果2011 (世界測地系)

地番	1-30			
測点名	Xn	Yn	Xn+1 - Xn-1 Yn	
PA1	-195816.468	4505.368	-64791.697208	
PA2	-195831.642	4504.169	-71868.520564	
K5	-195832.424	4513.128	45415.607064	
K6	-195821.579	4513.632	68440.202016	
K7	-195817.261	4513.876	23070.420236	
	倍面積	286.011544		
	面積	143.0057720		
	地積	143.00 ㎡		

総計 316.3304915



基準点網図



基準点座標一覧表

測地成果2011 (世界測地系)

点名	X座標	Y座標	種別	標識
3D002	-195834.257	4532.837	街区補助点	金属錠
3D747	-195832.825	4465.001	街区補助点	金属錠

多角点座標一覧表

測地成果2011 (世界測地系)

点名	X座標	Y座標	標識
T1	-195831.130	4491.408	金属錠
T3	-195836.955	4511.953	金属錠

凡例

田	コンクリート杭	既設
田	仙台市コンクリート杭	既設
田	金属プレート	新設
田	プラスチック杭	復元
田	金属錠	新設
▲	多角点	
○	計算点	

測量年月日 令和6年1月15日 平面直角座標系 第Ⅹ系

作製者

(令和6年3月10日作製)

申請人

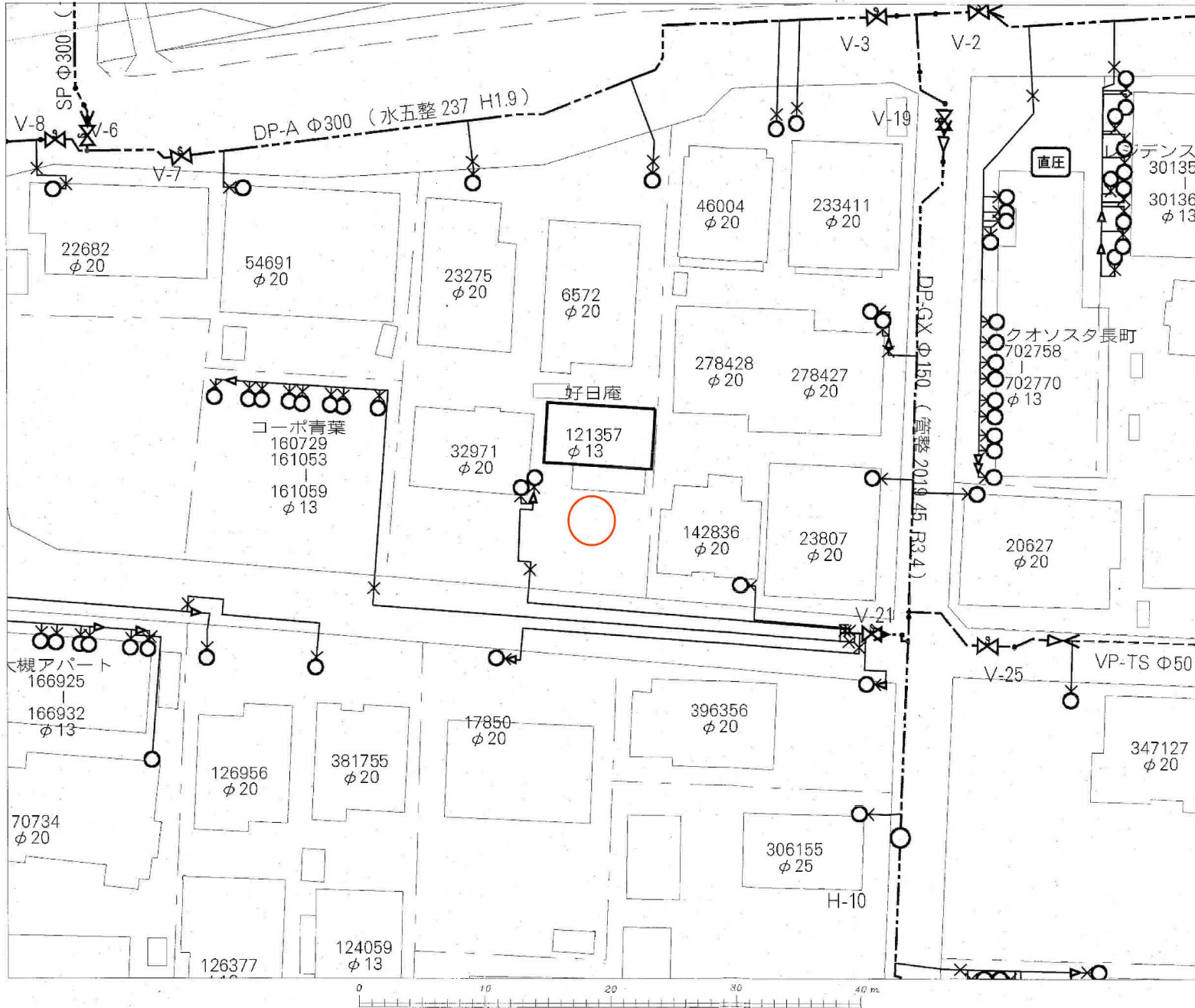
縮尺 1/250

イ 道



請求部	所在	仙台市太白区長町二丁目				地番	1番4		
出力縮尺	1/500	精度分	座標系番号又は記号	分類	地図に準ずる図面		種類	旧土地台帳附属地図	
作成年月日				備付年月日(原図)			補事項		

仙台市水道局 戸番図



名称	表示
仕切弁	▲▲▲▲▲▲▲▲▲▲
消火栓	● ○ ● ○ ● ○ ● ○
空気弁	⊙ ⊙ ⊙ ⊙ ⊙ ⊙ ⊙ ⊙
片落管	▽
メータ	○
止水栓	×
キャップ	┌
管径	線種
400mm 以上	—————
350mm	—————
300mm	—————
250mm	—————
200mm	—————
150mm	—————
100mm	—————
75mm	—————
50mm	—————
25mm 未満	—————

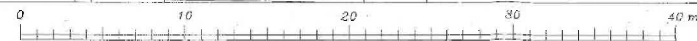
・本図面は、維持管理を目的とした水道の給配水管情報の図面となります。地籍情報が図面と異なる場合がありますので、この情報とは別に現地での調査を要してください。

・なお、本図面の利用により生じた損害や不利益、また第三者との間に生じた紛争については、水道局は一切責任を負いません。

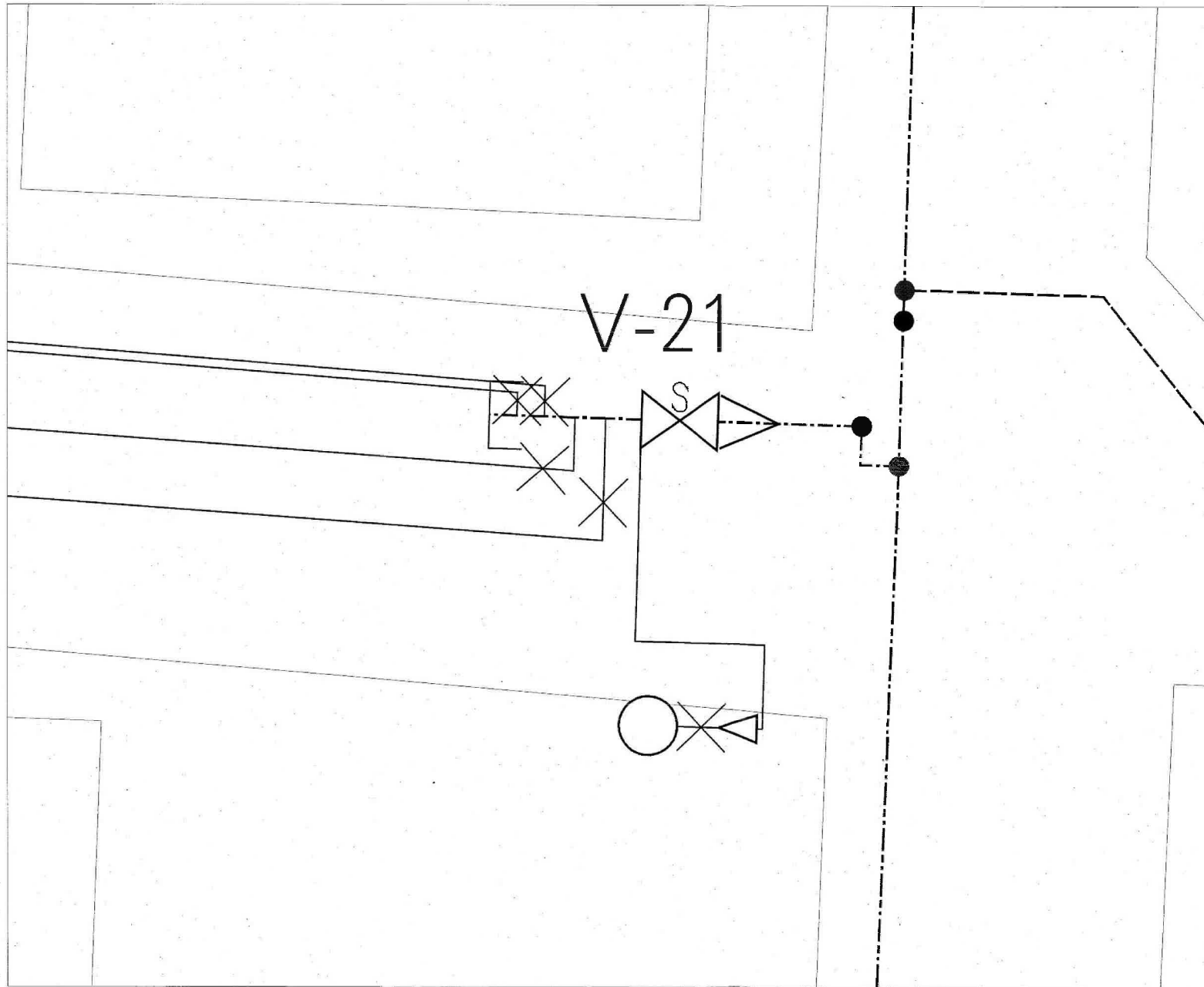
・地図及びそれに関連する情報は、著作権法等により保護されています。無断複製、改変等はできません。

・仙台市、多摩城市、利根町、七ヶ浜町、名取市、川崎町を境として、別管法に基づき国土地理院長承認（使用）R3Jts 228

仙台市水道局 戸番図	
縮尺	1:300
出図年月日	令和5年10月23日



仙台市水道局 戸番図



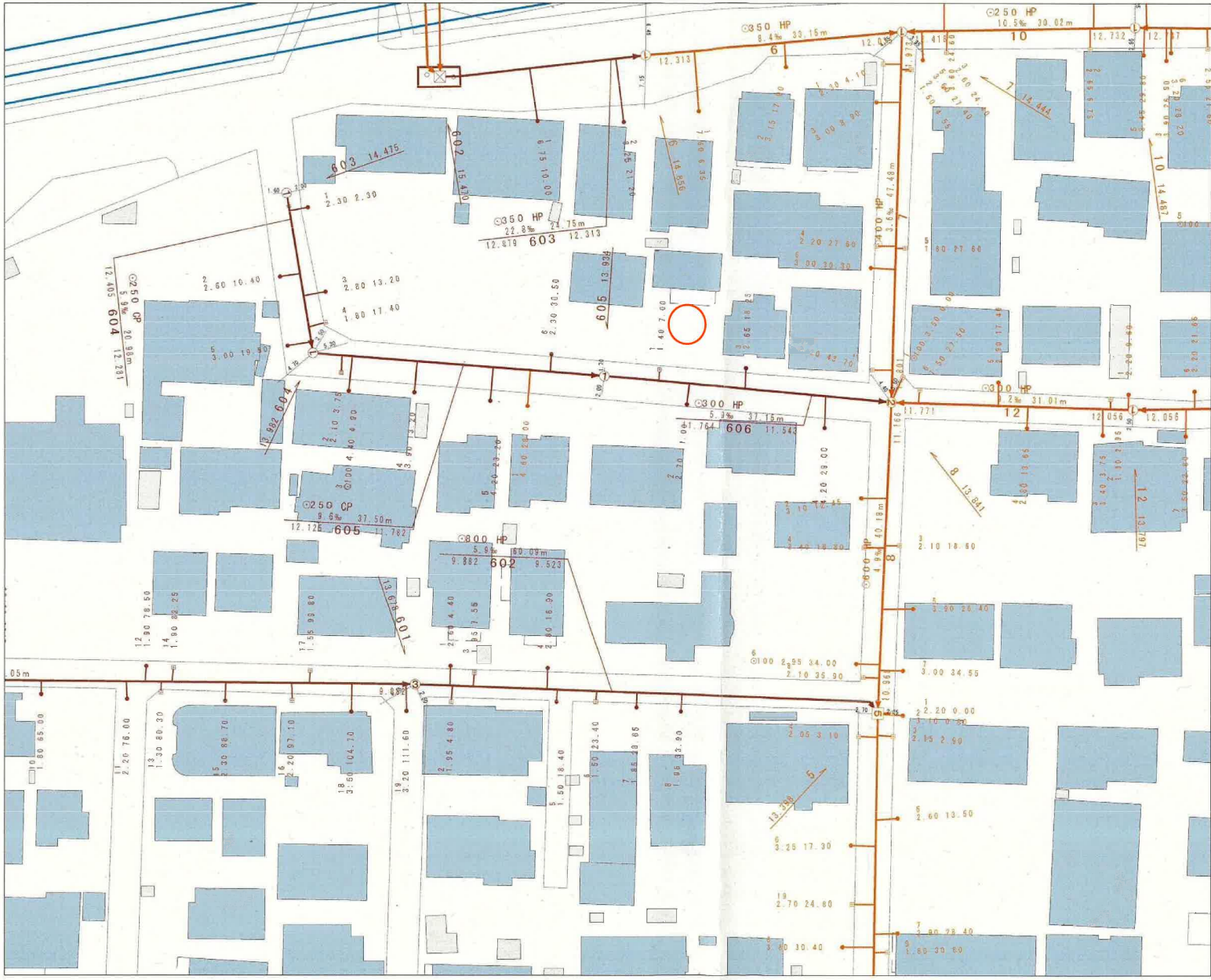
名称	表示
仕切弁	
消火栓	
空気弁	
片落管	
メータ	
止水栓	
キャップ	
管径	線種
400mm 以上	
300mm	
250mm	
200mm	
150mm	
100mm	
75mm	
50mm	
50mm 未満	

・本図面は、維持管理を目的とした水道の給配水管情報の図面となり、測量精度が現地と異なる場合がありますので、この情報とは別に現地での調査を要します。
 ・なお、本図面の利用により生じた損害や不利益、また第三者との間に生じた紛争については、水道局は一切責任を負いません。
 ・地図及びそれに関連する情報は、著作権法等により保護されています。
 更新情報、改定等はできません。
 ・宮城県、釜ヶ崎市、利根町、七ヶ浜町、名取市、川崎町、地蔵地区について、測量法に基づき国土院院長承認（使用）R3J4s 228

仙台市水道局 戸番図	
縮尺	1:50
出図年月日	令和 5 年 10 月 23 日

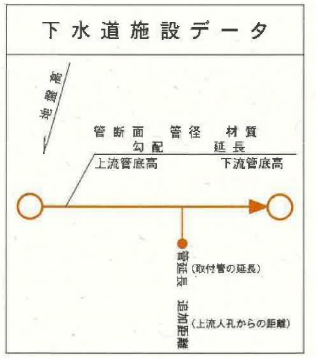
仙台市下水道施設平面図

参考
下水道管理部下水道課



1. 本図面は、下水道改良工事や道路工事等により、現況と整合しない場合があります。詳細については現地での確認をお願いします。
2. 当局の許可なく複製することを、禁じます。

凡 例	
	合流区域
	合流施設
	汚水施設
	雨水施設



縮尺 1:500



仙台市建設局

2023年10月20日 出図

太白0388

木流じ堀

兜塚橋

立仙台南高校
U0.30
(0.40)

1-42
佐々芳商店

1-41
佐々芳材木店

株式会社庄子デンキ本社

長町二丁目

大槻アパート

太白0392

太白0393

1-39
庄子デンキ本社
配送センター

2-36
仙台美術研究所

2-41
U0.18
(0.25)

2-2
L0.35
(0.45)

10-11
三丁番

太白0400

10-10
コーポ白百合

太白0392

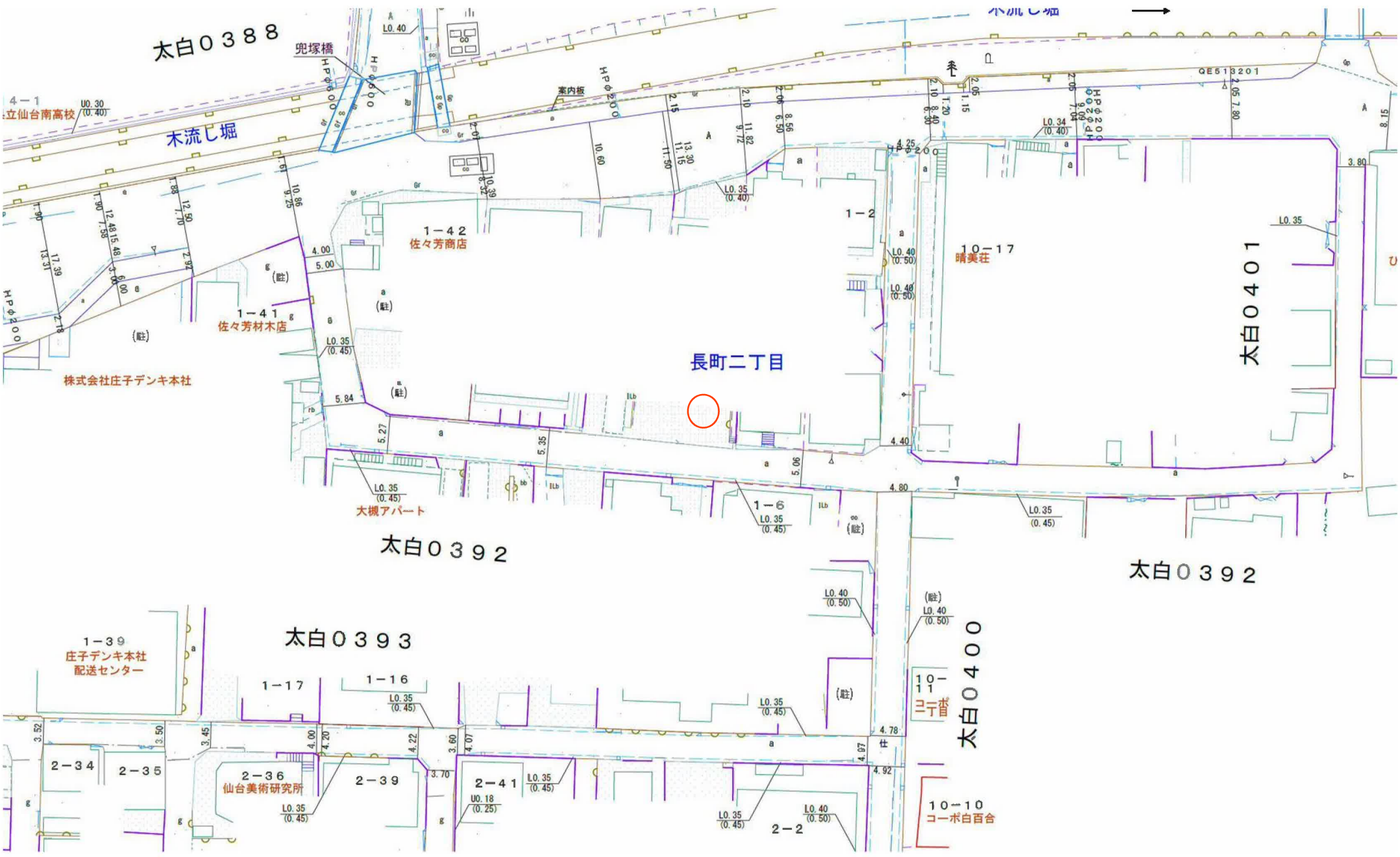
太白0401

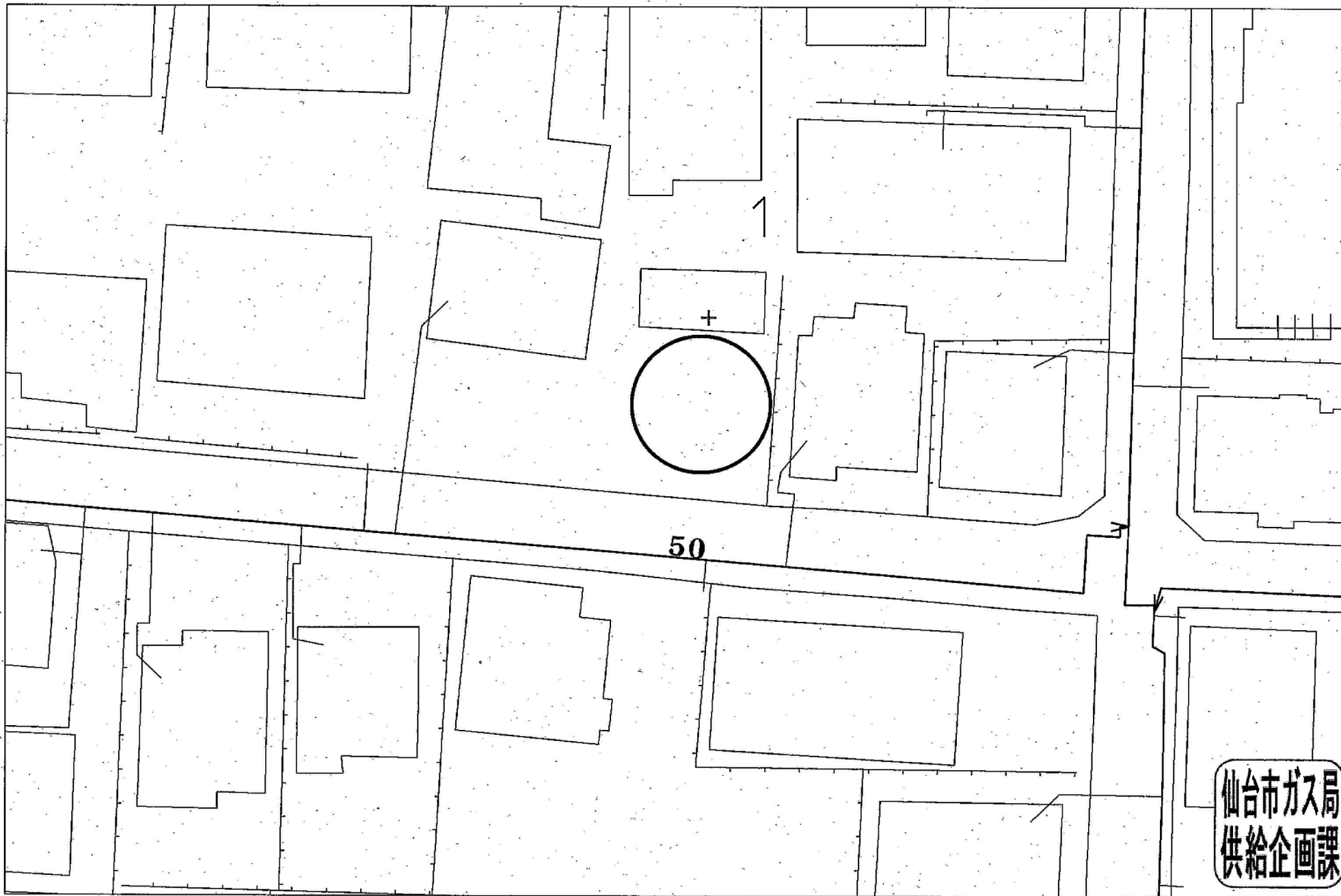
10-17
晴美荘

小川じ堀



GE513201





仙台市ガス局
供給企画課

受付番号：F- 20 /

この図面は実際と異なる場合があるため十分注意して使用してください

2024年4月8日

※敷地内引込みなし